

Uchwała Nr XVI/69/16

Rady Gminy Moskorzew

z dnia 27 stycznia 2016 roku

w sprawie: zaliczenia drogi do kategorii drogi gminnej i ustalenia jej przebiegu.

Na podstawie art. 18 ust. 2 pkt. 15 ustawy z dnia 8 marca 1990 roku o samorządzie gminnym (Dz. U. z 2015 r. Nr 1515 z późn. zm.) oraz art. 7 ust. 2 i 3 ustawy z dnia 21 marca 1985 roku o drogach publicznych (Dz. U. z 2015 r. poz. 460 z późn. zm.) po zasięgnięciu opinii Zarządu Powiatu Włoszczowskiego wyrażonej w uchwale Nr 9/16 z dnia 26 stycznia 2016 r.

Rada Gminy Moskorzew

uchwała co następuje:

§ 1

Zalicza się do kategorii dróg gminnych drogę o numerze geodezyjnym 132 położoną w miejscowości Lubachowy.

§ 2

Ustala się przebieg drogi zgodnie z załącznikiem Nr 1 i 2 do niniejszej uchwały.

§ 3

Wykonanie uchwały powierza się Wójtowi Gminy.

§ 4

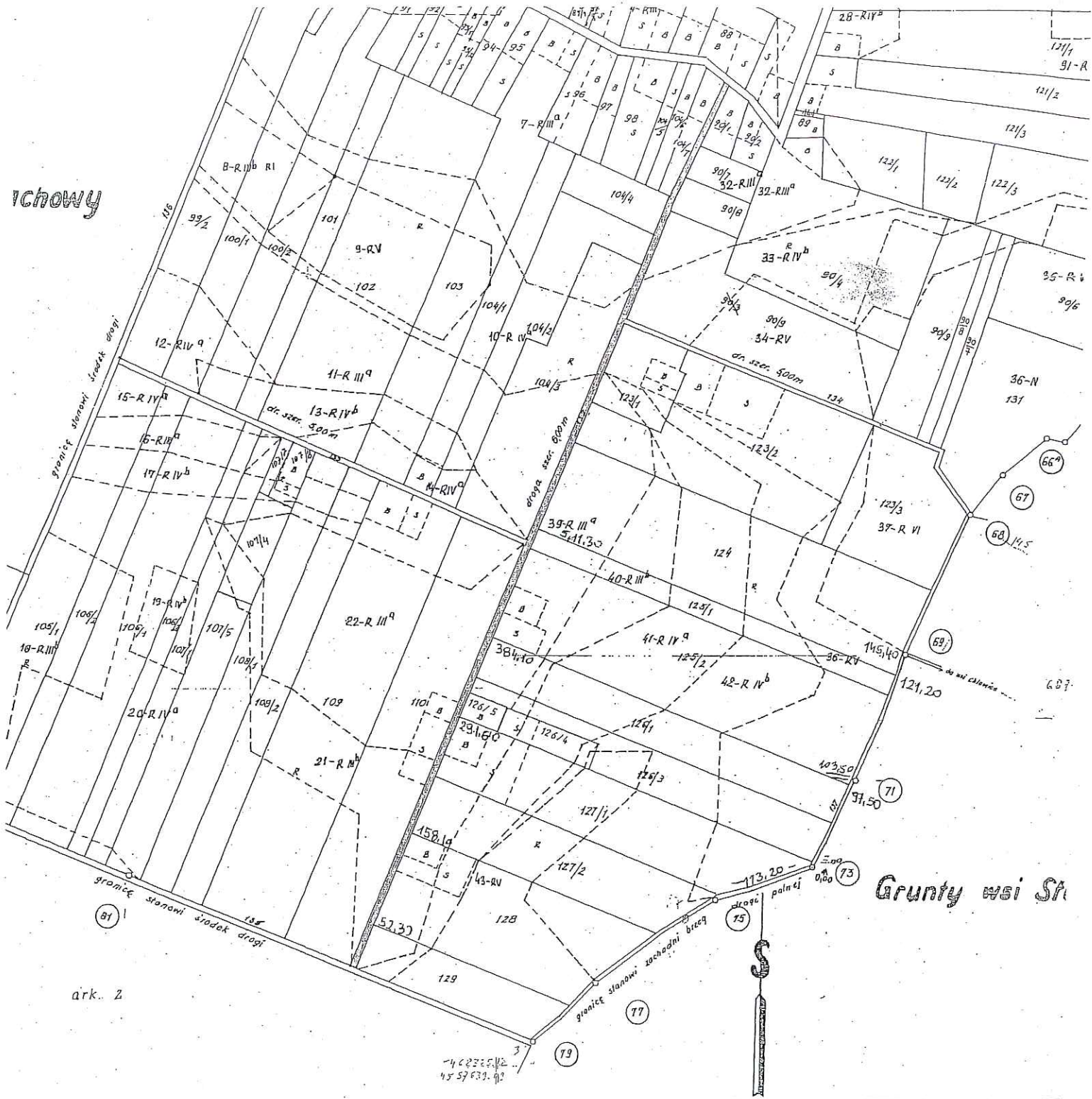
Uchwała podlega ogłoszeniu w Dzienniku Urzędowym Województwa Świętokrzyskiego i wchodzi w życie po upływie 14 dni od dnia ogłoszenia.

**PRZEWODNICZĄCY
RADY GMINY**

Włodzimierz Kozłowski
Włodzimierz Kozłowski

ZALĄCZNIK Nr 1
do uchwały Nr XVI/69/16
RG. MOSKORZEW z dn. 27.01.2016r

ichowy



Grunty wsi Sk...

ark. 2

40WY

Skala 1:4000 Ark. 1