

**Załącznik nr 4  
do Zapytania ofertowego**

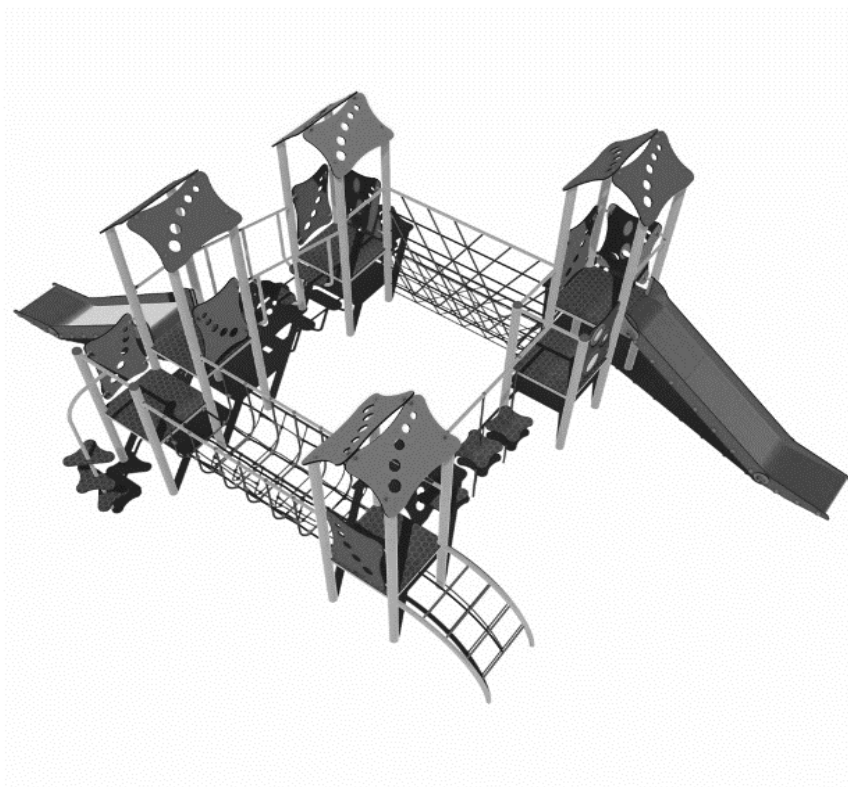
Działka nr 313 położona jest w miejscowości Chlewska Wola w sąsiedztwie Strażnicy OPS działka nie jest zabudowana budynkami ani ogrodzona.

1. Powierzchnia terenu przeznaczonego na plac zabaw ~ 330,00 m<sup>2</sup>
2. Powierzchnia urządzeń ze strefami bezpieczeństwa ~ 113,37 m<sup>2</sup>

Szczegółowy opis wyposażenia placu zabaw do zamieszczenia w Chlewskiej Woli na działce nr 313

**1. Zestaw zabawowy**

- Wymiary (długość x szerokość x wysokość) : ~ 4,14 m \* 7,16 m \* 2,80m
- Strefa bezpieczeństwa ~ 7,14 m \* 9,16 m,
- Zestaw powinien zawierać minimum:
  - Wejście koci grzbiet linowy
  - Wieża z dachem dwuspadowym, wysokość podestu ~ 90 cm -1 szt.
  - Pomost linowy - 1 szt.
  - Podest h ~90 cm
  - Wejście drabinka na podest - 1 szt.
  - Wieża z dachem dwuspadowym, wysokość podestu ~ 120 cm - 1 szt.
  - Przejście schodkowe - 1 szt.
  - Wieża z dachem dwuspadowym, wysokość podestu ~ 90 cm -1 szt.
  - Ściana przepłotnia linowa
  - Podest h ~90 cm
  - Wieża z dachem dwuspadowym, wysokość podestu ~ 120 cm - 1 szt.
  - Przejście ruchome ze stopniami
  - Ślizg h- ~ 1,2 m – 2 szt.



### Parametry techniczne:

- Elementy konstrukcyjne z rur stalowych, ocynkowane, malowane proszkowo,
- Ślizg ze stali nierdzewnej,
- Liny z rdzeniem stalowym w powłoce polipropylenowej,
- Zabezpieczenia oraz daszki wykonane z płyty HDPE,
- Podesty ze sklejki wodoodpornej antypoślizgowej

### 2. huśtawka wahadłowa, potrójna, metalowa (siedzisko płaskie , siedzisko kubelkowe i bocianie gniazdo)

- Wymiary (długość x szerokość x wysokość)  $\sim 5,97\text{m} * 1,9\text{ m}, h=2,28\text{m}$ ,
- Strefa bezpieczeństwa  $\sim 5,62\text{ m} * 7,54\text{ m}$ ,
- Wysokość swobodnego upadku - max 1,70 m,

#### Parametry techniczne

- Nogi z profilu stalowego, ocynkowane, malowane proszkowo o przekroju kwadratowym  $\sim \text{min. } 60 \times 60\text{ mm}$ . lub okrągłym,
- Łańcuchy wykonane ze stali nierdzewnej  $\sim \text{Ø}6\text{ mm}$  .,
- Siedziska gumowe z wkładem metalowym, atestowane,
- Ułożyskowania ocynkowane ogniowo,
- Siedzisko typu "bocianie gniazdo" z lin stalowo-polipropylenowych, pierścień metalowy opleciony liną.
- Belka górna wykonana z profilu stalowego o przekroju kwadratowym min.  $60 \times 60\text{ mm}$  ocynkowana , malowana proszkowo.
- Powierzchnie czołowe profili od góry zabezpieczone kapturkami z tworzywa sztucznego



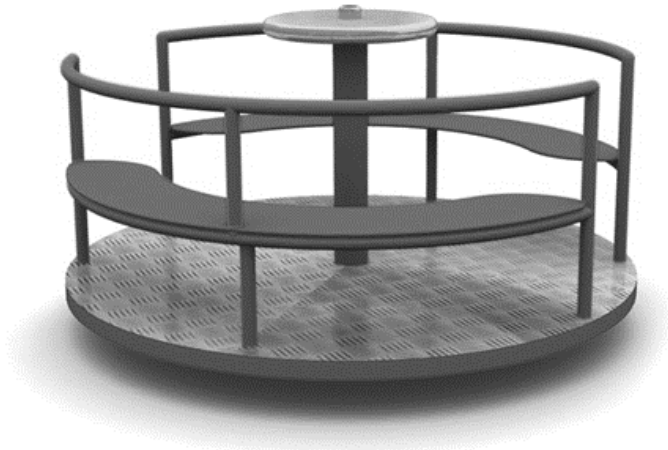
### 3. karuzela tarczowa z siedziskiem

- Wymiary (długość x szerokość x wysokość)  $\sim 1,50\text{m} * 1,50\text{m} h- 8,55\text{m}$ ,
- Strefa bezpieczeństwa  $\sim \text{Ø } 5,5\text{m}$  ,
- Wysokość swobodnego upadku  $\sim 4,5\text{m}$ ,

#### Parametry techniczne

- Platforma wykonana z blachy aluminiowej, ryflowanej grubości  $\sim \text{Ø}3\text{mm}$ ,

- Słup stalowy z rury  $\sim \text{Ø}114\text{mm}$ , łożyskowany tocznie,
- Oparcia wykonane z rury  $\sim \text{Ø}33\text{mm}$ ,
- Siedziska z płyty HDPE,
- Talerz napędowy wykonany ze stali nierdzewnej,
- Wszystkie elementy złączne jak śruby i zakrętki zabezpieczone odpowiednimi zaślepkami,
- Śruby i nakrętki ocynkowane z podkładkami i nakrętkami samo-korygującymi.

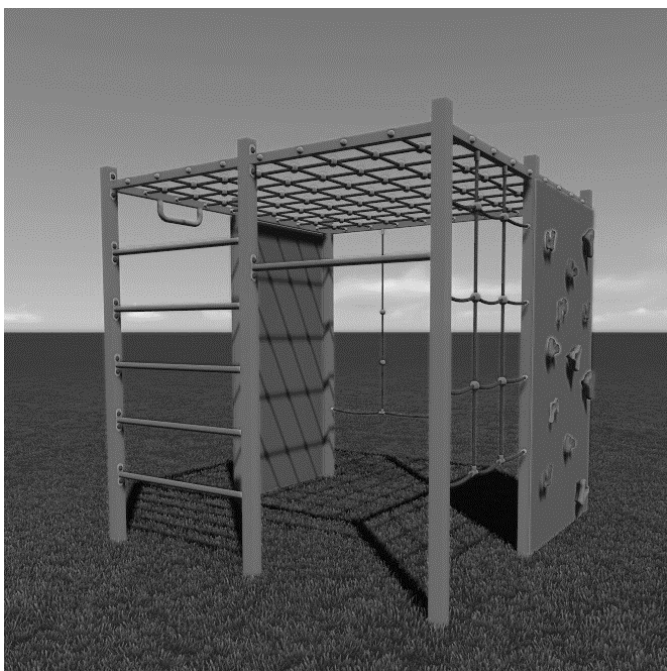


#### 4. Czworoscian gimnastyczny,

- Wymiary (długość x szerokość x wysokość)  $\sim 2,12\text{ m} * 2,12\text{ m}$ ,  $h=2,10\text{ m}$
- Strefa bezpieczeństwa  $\sim 5,12\text{ m} * 5,12\text{ m}$ ,
- Wysokość swobodnego upadku - max  $2,10\text{ m}$ ,

##### Parametry techniczne:

- Belka poprzeczna wykonana z profilu metalowego, ocynkowana, malowana proszkowo o przekroju min.  $60 \times 60\text{ mm}$ .
- Ścianka wspinaczkowa wykonana z tworzywa HDPE o grubości  $\sim 10\text{ mm}$ .
- Nogi z profilu stalowego, ocynkowane, malowane proszkowo o przekroju kwadratowym min.  $60 \times 60\text{ mm}$ .
- Powierzchnie czołowe profili od góry zabezpieczone kapturkami z tworzywa sztucznego



5. **Ławo-stół mocowany na gruncie**

- długość nim. 1,5m ,
- konstrukcja wykonana z drewna
- Listwy drewniane, malowane lakierobejcą



6. **tablica regulaminowa**

- Wymiary urządzenia: ~ 0,44 m \* 0,39 m\* 1,8 m
- Konstrukcja wykonana z profilu metalowego, malowanego proszkowo,
- Tablica wykonany z płyty HDPE,
- Treść regulaminu zawiera piktogramy, zasady obowiązujące na danym placu, dane teled adresowe do producenta, właściciela placu (pole puste), numery alarmowe oraz informację o źródle dofinansowania

**Szczegółowy opis wyposażenia siłowni zewnętrznej do zamieszczenia w Chlewskie Woli na działce 313**

1. **Orbitrek**

- Wymiary: ~ 0,63 m \* 1,42 m, h-1,76 m
- Strefa bezpieczeństwa: ~ 4,42 m \* 3,63 m
- Funkcja: Wzmacnia mięśnie nóg, ramion i tułowia, korzystnie wpływa na układ krążeniowo-oddechowy, poprawia koordynację ruchową, wspomaga redukcję tkanki tłuszczowej.
- Materiał:
  - Rama nośna: rura stalowa : ~ 90 x 3,6mm,
  - wsporniki ruchome, rury stalowe ~ 40-63 \* 3,6 mm
  - stopnice aluminium ryflowane lub stal nierdzewna lub płyta HDPE
  - śruby nierdzewne.

- łożyska typu zamkniętego

## **2. Wioślarz**

- Wymiary: ~ 3,31 m \* 00,93 m, h-1,16 m

- Strefa bezpieczeństwa ~ 4,31m \* 3,93 m

- Funkcja: Wzmacnia mięśnie klatki piersiowej, pleców i ramion, korzystnie wpływa na układ krążeniowo-oddechowy, poprawia koordynację ruchową, wspomaga redukcję tkanki tłuszczowej.

- Materiał:

- Rura nośna rura stalowa : ~ 96 x3,6 mm,

- Wsporniki ruchome, rura stalowa śr. 40 mm 63x3,6 mm;

- siedzisko: płyta HDPE 15mm lub stal nierdzewna;

- śruby nierdzewne;

- łożysko typu zamkniętego,

- pokrywa zabezpieczająca elementy mocujące z aluminium

## **3. Jeździec**

- Wymiary: ~ 0,55 m \* 1,22 m, h-1,21 m

- Strefa bezpieczeństwa ~ 4,22 m \* 3,55 m

- Funkcja: Wzmacnia mięśnie nóg, ramion i tułowia, korzystnie wpływa na układ krążeniowo-oddechowy, poprawia koordynację ruchową, wspomaga redukcję tkanki tłuszczowej.

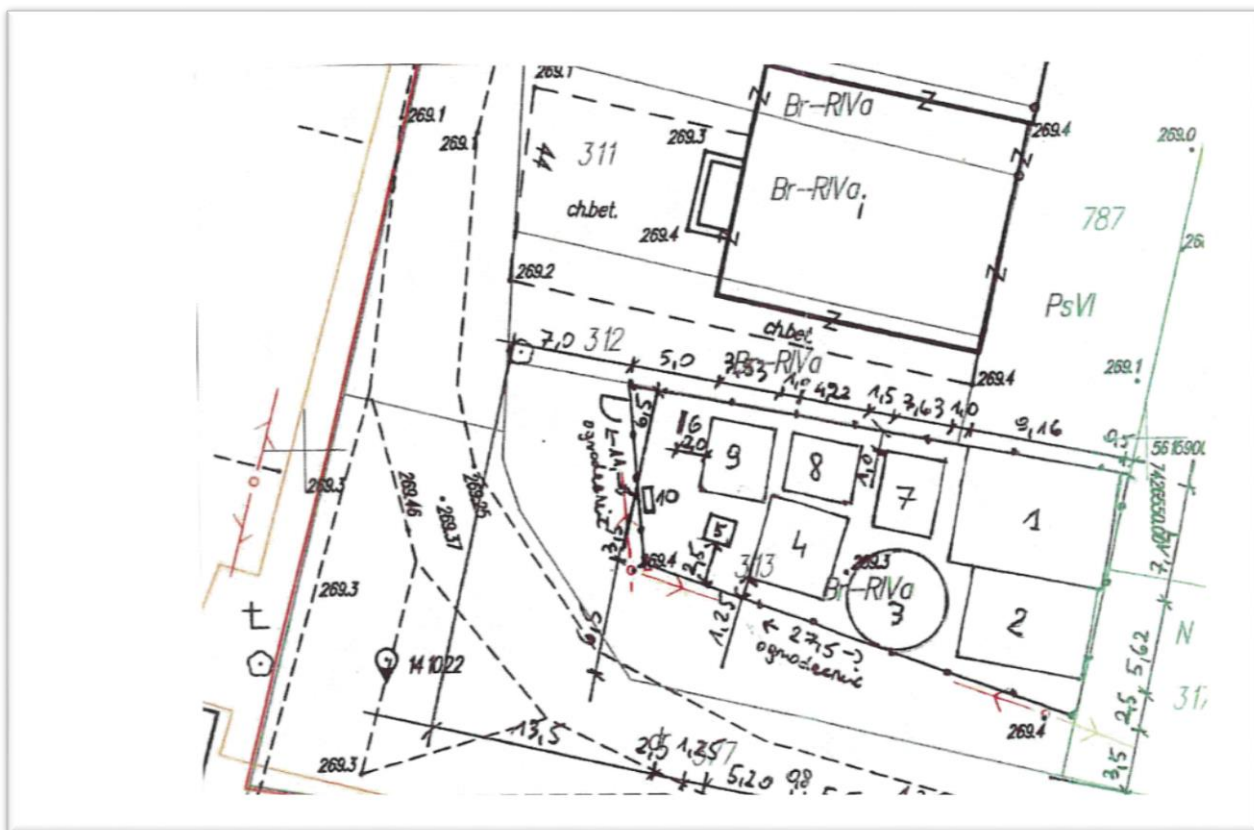
- Materiał:

- Rama nośna Rura stalowa: ~ 96 mm, 48,4x 3,6 mm,

- Wsporniki ruchome rury stalowe ~ 40-63\*3,6mm,

- łożyska typu zamkniętego,

Projekt rozmieszczenia poszczególnych urządzeń na placu zabaw.



Gdzie:

1. Zestaw zabawowy;
2. Huśtawka metalowa potrójna;
3. Karuzela tarczowa z siedzeniami;
4. Czworógian gimnastyczny;
5. Ławo-stół drewniany;
6. Tablica regulaminowa;
7. Orbitrek;
8. Jeździec;
9. Wioślarz;